



**SEE  
LAB**

Kompetenzzentrum  
für Biomaterialien

**SEE  
LAB**

Labor- und Bürogebäude  
auf dem Forschungscampus Teltow-Seehof  
zwischen Potsdam und Berlin

Vermietung an kleine Unternehmen



**TGZ PM**

TECHNOLOGIE & GRÜNDERZENTRUM  
POTSDAM-MITTELMARK



## Forschungscampus Teltow-Seehof

Das SEE:LAB liegt inmitten des Forschungscampus Teltow-Seehof in unmittelbarer Nachbarschaft des Instituts für Aktive Polymere des Helmholtz-Zentrums Hereon ([www.hereon.de/biomaterialien](http://www.hereon.de/biomaterialien)). Hier findet internationale Spitzenforschung in einem ruhigen Umfeld direkt an der Berliner Stadtgrenze statt.

Das Gebäude fügt sich in das moderne Campusensemble ein und bietet für kleine Unternehmen mit seiner flexiblen Flächenanordnung von Büros und eingerichteten Laboren hervorragende Arbeitsbedingungen.

Im Umfeld finden sich unter vielen anderen Wissenschaftseinrichtungen

- die Humboldt-Universität zu Berlin (HU Berlin)
- die Freie Universität Berlin (u.a. Biomedizin, Materialforschung) (FU Berlin)
- die Bundesanstalt für Materialforschung (BAM)
- das Helmholtz-Zentrum Berlin für Materialien und Energie Berlin
- die Universität Potsdam (Erd- und Umweltwissenschaften, Evolutions- und Systembiologie, Kognitionswissenschaften, Datenwissenschaften)
- das Hasso-Plattner-Institut Potsdam (Digital Engineering) (HPI)
- der Potsdam Science Park in Potsdam-Golm mit den Instituten der Fraunhofer-Gesellschaft (Polymerforschung, Bioanalytik und Bioprozesse) und der Max-Planck-Gesellschaft (Kolloid- und Grenzflächenforschung, Molekulare Pflanzenphysiologie)
- das Leibniz-Institut für Agrartechnik und Bioökonomie
- der Wissenschaftspark Albert Einstein Potsdam mit den Instituten der Helmholtz-Gesellschaft (Polar- und Meeresforschung, Deutsches Geoforschungszentrum)  
Institut für Klimafolgenforschung

Hier, zwischen Potsdam und Berlin, findet man für jede Frage einen kompetenten Partner.

Die räumliche Nähe von Wissenschaft und Forschung zum SEE:LAB lässt deshalb interessante Synergieeffekte hinsichtlich der Entwicklung junger technologieorientierter Unternehmen insbesondere auf den Gebieten Biomaterialien, Biochemie, Chemie, Werkstofftechnik und physikalische Technik erwarten.

## Objektdaten

SEE:LAB ist das neue Labor- und Bürogebäude der Technologie- und Gründerzentrum Potsdam-Mittelmark GmbH in Teltow-Seehof für junge Unternehmen.

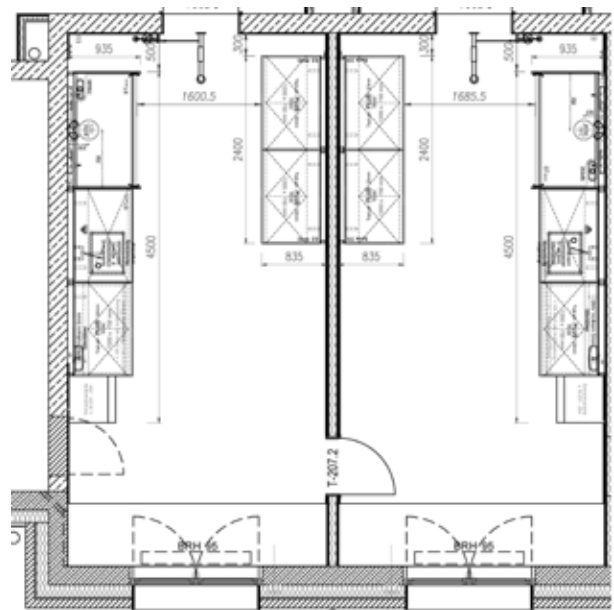
SEE:LAB bietet auf 2.000 qm vermietbarer Fläche verschiedene Mieteinheiten zu je etwa 200 qm. Die Mieteinheiten haben Doppellabore von 2\*25 qm und Einzelbüros mit etwa 20 qm.

PKW-Stellplätze auf dem Gelände können gemietet werden, Fahrradstellplätze und weitere öffentliche Stellplätze sind vorhanden.

## Grundriss Gebäude



## Grundriss Labor



## Ausstattung

Mieteinheiten sind in der Regel abgegrenzt und haben einen eigenen Flurbereich. Alle Räume sind vom Flur aus erreichbar. Alle Mieträume sind im elektronischen Schlüsselsystem integriert.

- Gemeinschaftstoiletten, Behindertentoilette, Mitarbeiterduschen
- Aufzug 1.000kg
- Gaszentralheizung und BHKW
- Lüftungsanlagen mit Wärmerückgewinnung
- TK-Sternnetz (Netzanbieter kann durch Mieter gewählt werden)
- Elektroenergie-Versorger kann durch Mieter gewählt werden
- Medienverbräuche (Wärme, Wasser/Abwasser) werden gemessen und abgerechnet
- Sonnenschutz
- Lagerflächen und Teeküchen begrenzt verfügbar

Die Labore haben eine Grundausstattung an Labormöbeln (Abzug, Spüle, Wandelarbeitstische, Laborschränke, Not-Aus-Taster, Notduschen, Augenduschen), Elektro-, Trinkwasser- und Abwasseranschluss, Zu- und Abluft mit Wärmerückgewinnung und Kautschukfußboden.

Die Laborwände sind wischfest.

Die Labore sind grundsätzlich geeignet für Arbeiten mit Biomaterialien und biologischen Prozessen sowie der biochemischen Analytik, der Nasschemie und der chemischen Analytik mit entsprechender Gerätetechnik und der präparativen Chemie mit laborüblichen Mengen (TRGS 526).

Entsprechend den spezifischen Mieteranforderungen sind breite Möglichkeiten zur Nachrüstung gegeben, die im Einzelfall mit dem Nutzer zu besprechen sind (Klima, Gasversorgung, Spezialmedien, Druckluft etc.).

Die Labore lassen die Sicherheitsstufen S1 und S2 zu, S3 muss im Einzelfall geprüft werden.

## Service

Unserem Selbstverständnis als Technologie- und Gründungszentrum verpflichtet sind wir bestrebt, Ihnen in allen Belangen einen umfassenden Service anzubieten.

Mietern bieten wir folgende Leistungen an:

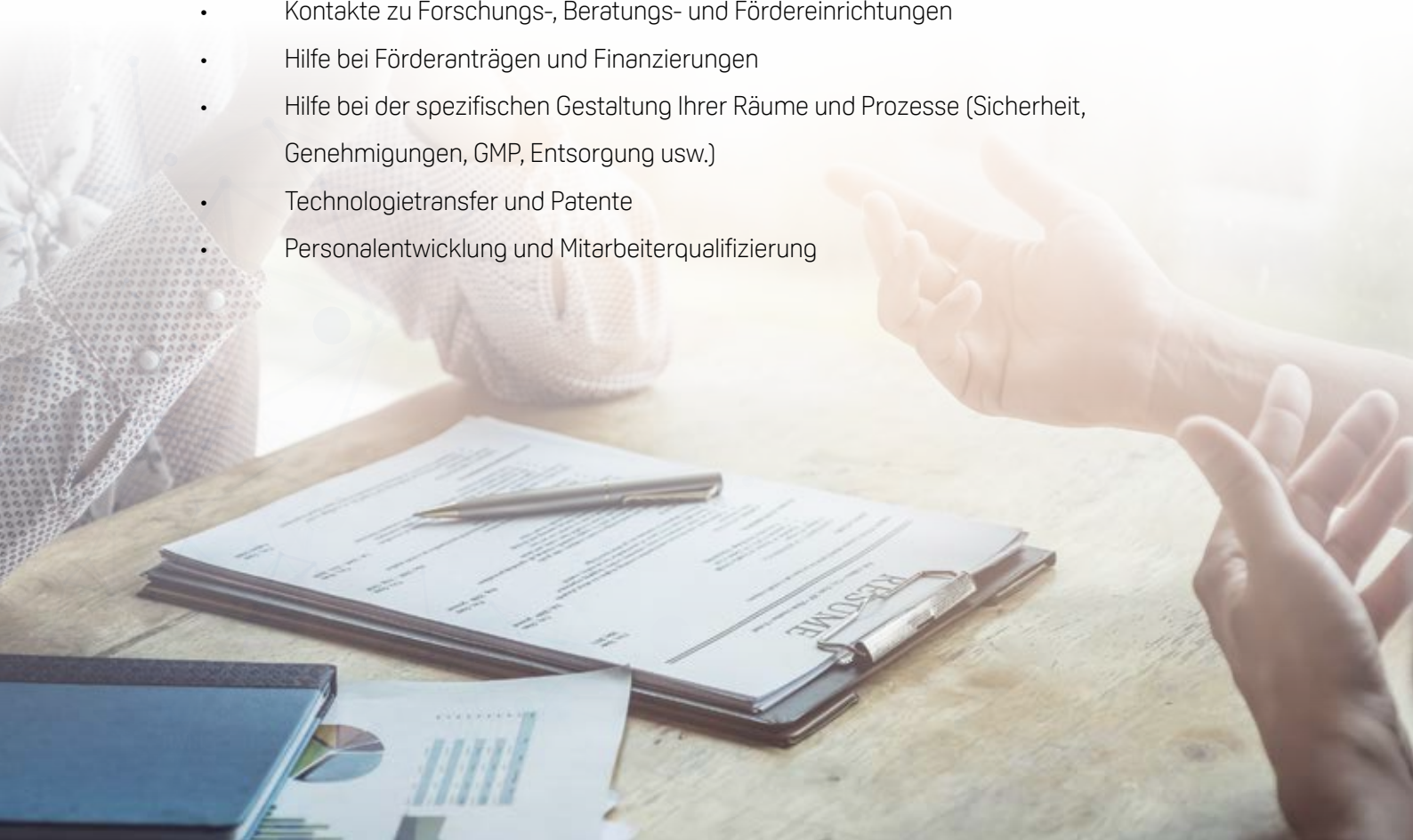
- Hausmeisterservice
- Sicherheitsdienst
- Technischer Support
- Mietflächenreinigungsservice (optional)

Darüber hinaus stellen wir Ansiedlungsinteressenten und jungen Unternehmern auf Wunsch unsere Erfahrung und Kontakte aus über 30 Jahren

Projektentwicklung und -management in der TGZ PM GmbH zur Verfügung.

Das betrifft zum Beispiel:

- Gründungsberatung (Unternehmenskonzept, Finanzierung, Förderanträge)
- Vermittlung von Kooperations- und Geschäftspartnern
- Kontakte zu Forschungs-, Beratungs- und Fördereinrichtungen
- Hilfe bei Förderanträgen und Finanzierungen
- Hilfe bei der spezifischen Gestaltung Ihrer Räume und Prozesse (Sicherheit, Genehmigungen, GMP, Entsorgung usw.)
- Technologietransfer und Patente
- Personalentwicklung und Mitarbeiterqualifizierung



## Mietkonditionen

**Büroflächen ca. 11 EURO** netto pro Monat und Quadratmeter Mietfläche

**Laborflächen ca. 17 EURO** netto pro Monat und Quadratmeter Mietfläche

Die Mietfläche berechnet sich aus der Nettogrundfläche der Mieträume zuzüglich eines Allgemeinflächenzuschlages von 20%.

Stellplatz 50 EURO netto pro Monat

**Betriebskosten ca. 3,00 EURO** netto pro Monat und Quadratmeter Mietfläche

Verbräuche der Mieter für Heizung und Trinkwasser/Abwasser werden gemessen und nach Verbrauch abgerechnet.

Für Elektroenergie schließt der Mieter einen Vertrag direkt mit einem Versorger ab.

Alle Preise verstehen sich zuzüglich der gesetzlichen Umsatzsteuer.

Bezugsfreiheit in Absprache mit dem Vermieter.

Die Anmietung in unserem Objekt ist für Mieter provisionsfrei.



## Lage

Adresse: Schillerstraße 20 in 14513 Teltow-Seehof

Fahren Sie von der Lichterfelder Allee dem Hinweisschild FORSCHUNGSCAMPUS folgend durch die Hannemannstraße bis zur Schillerstraße.

Von der Mahlower Straße am Bahnhof Teltow kommen Sie über Siegfriedstraße, Zehnruutenweg und Hannemannstraße zur Schillerstraße.

## Verkehrsanbindung

Nächste Autobahn (Kleinmachnow oder Berlin-Kronprinzessinnenweg) 9 km

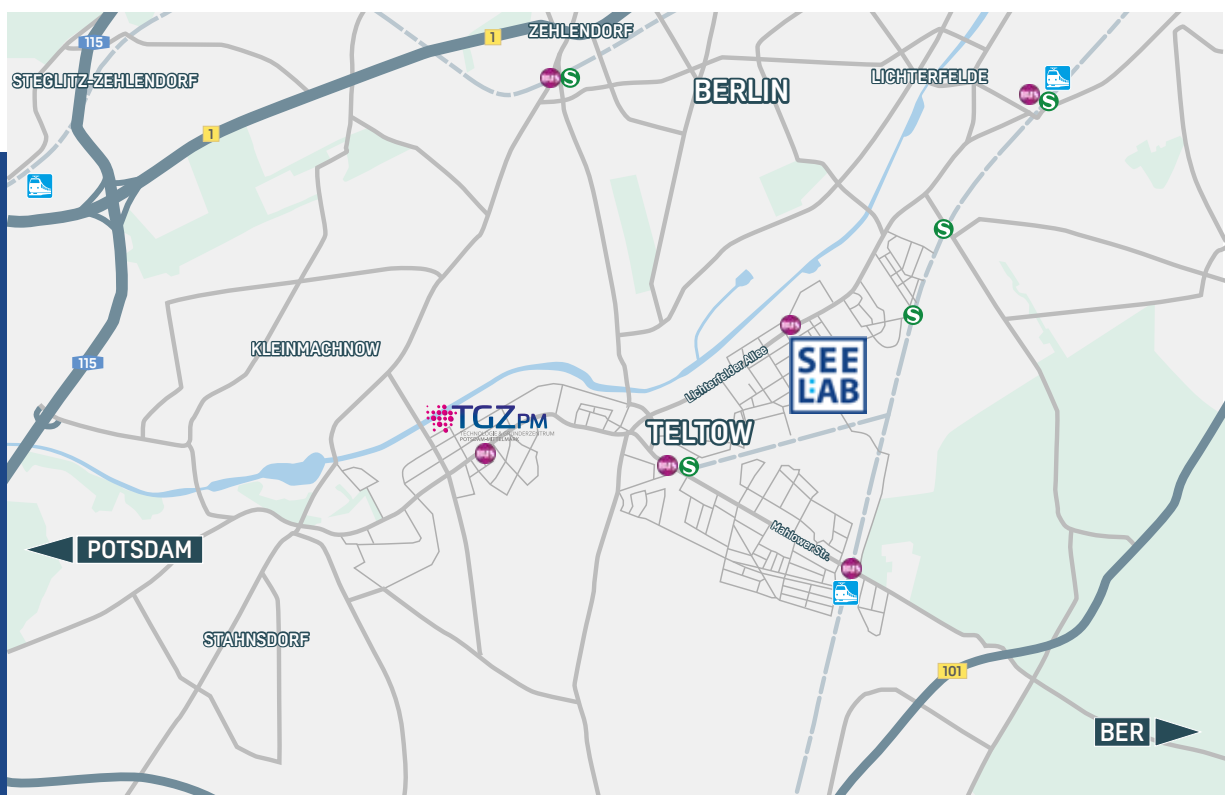
Bus Linie 184 (Berlin-Südkreuz – Teltow) 500 m

S-Bahn Teltow-Stadt 1,8 km, Berlin Lichterfelde Süd 1,4 km

Fernbahn Teltow 2,4 km (ÖPNV 20 min)

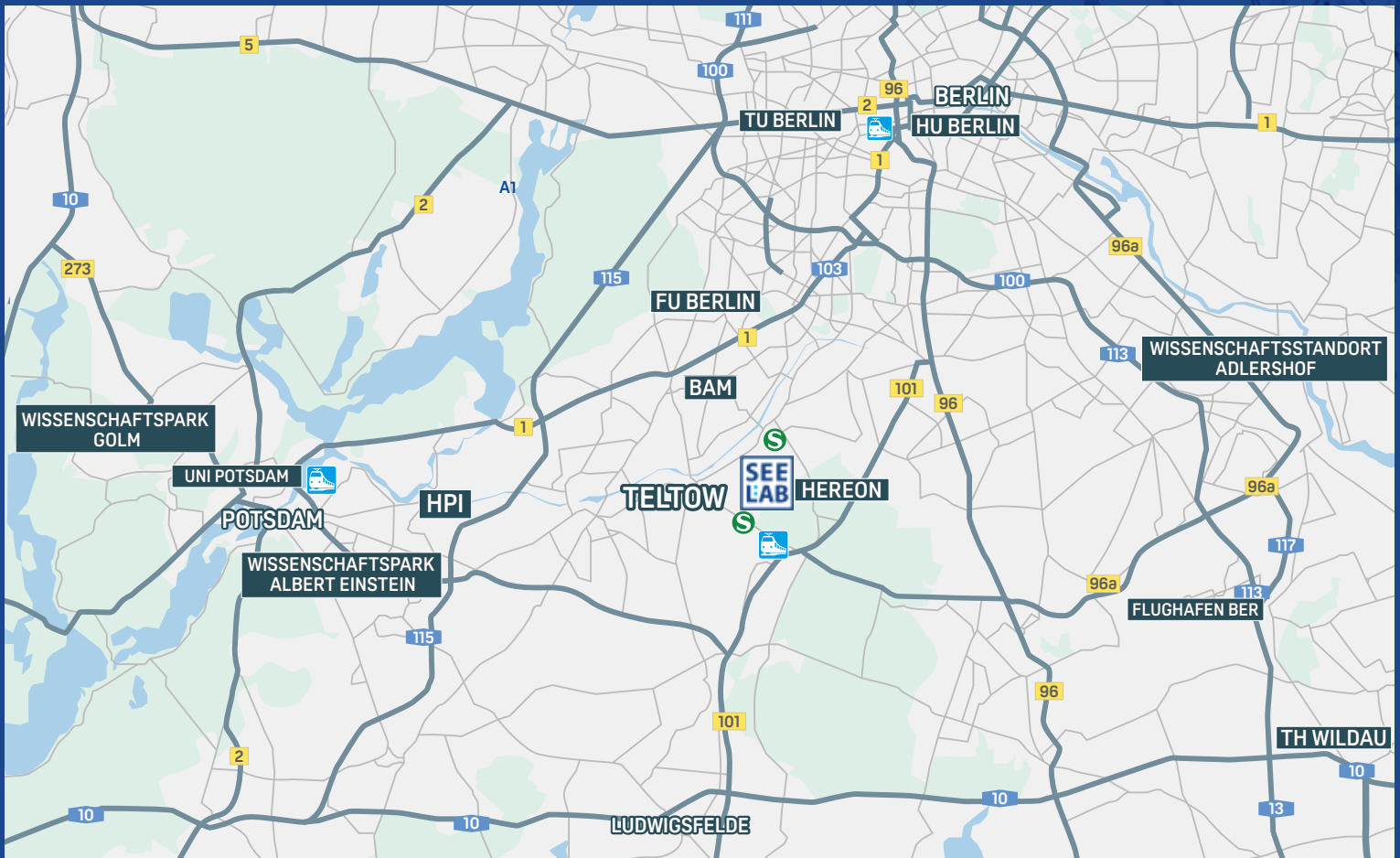
Flughafen BER 25 km (PKW 30 min, ÖPNV ab 45 min)

vermietbare Stellplätze und öffentliche Stellplätze vorhanden





# Technologiestandort Berlin-Brandenburg



## Impressum und Kontakt für Mietanfragen

Technologie- und Gründerzentrum Potsdam-Mittelmark GmbH

Potsdamer Straße 18a

14513 Teltow

Gesellschafter: Landkreis Potsdam-Mittelmark (100%)

Geschäftsführer: George Geveke

Aufsichtsratsvorsitzender: Dr. Michael Klenke

Handelsregister: Potsdam HRB 1725

Steuer-Nr.: 046/126/00681

USt-IdNr.: DE138458477

Gläubiger-ID: DE83ZZZ00000042222

Weitere Informationen zu uns und unseren Angeboten für Sie erhalten Sie unter den folgenden Kontaktmöglichkeiten.

Telefon: +49 3328 430 200

Fax: +49 3328 430 202

Mail: [mieter@tgz.pm](mailto:mieter@tgz.pm)

Web: [www.tgz.pm](http://www.tgz.pm)



**Landkreis  
Potsdam-Mittelmark**



## Technologie- und Gründerzentrum Potsdam-Mittelmark

Errichtet und betrieben wird das SEE:LAB durch die Technologie- und Gründerzentrum Potsdam-Mittelmark GmbH, einer Tochtergesellschaft des Landkreises Potsdam-Mittelmark ([potsdam-mittelmark.de](http://potsdam-mittelmark.de)).

Als Bestandteil der Wirtschaftsförderung des Landkreises Potsdam-Mittelmark unterstützen wir Unternehmen, Gründer und Gründerinnen insbesondere bei der Neuansiedlung und beim Wachstum im Landkreis Potsdam-Mittelmark. Wir bieten aber auch für andere unternehmerische Probleme Hilfe an. Verwaltungen, Organisationen und Institutionen der Region Potsdam-Mittelmark gehen in unserem Netzwerk Hand in Hand und setzen sich für die Wirtschaft ein ([wirtschaft.pm](http://wirtschaft.pm))

Das neue Gebäude wurde mit einem Gesamtaufwand von etwa 10 Millionen Euro fertiggestellt. Die Baukosten wurden aus Mitteln des Bundes und des Landes Brandenburg bezuschusst, die Eigenmittel hat der Landkreis Potsdam-Mittelmark zur Verfügung gestellt.

Gefördert aus Mitteln des Bundes und des Landes Brandenburg im Rahmen der Gemeinschaftsaufgabe:  
„Verbesserung der regionalen Wirtschaftsstruktur“ – GRW-Infrastruktur



**TGZPM**

TECHNOLOGIE & GRÜNDERZENTRUM  
POTSDAM-MITTELMARK